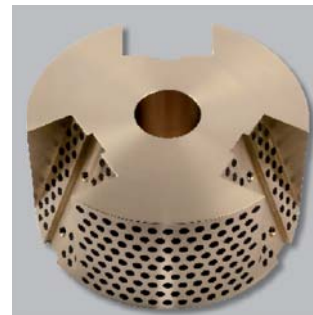
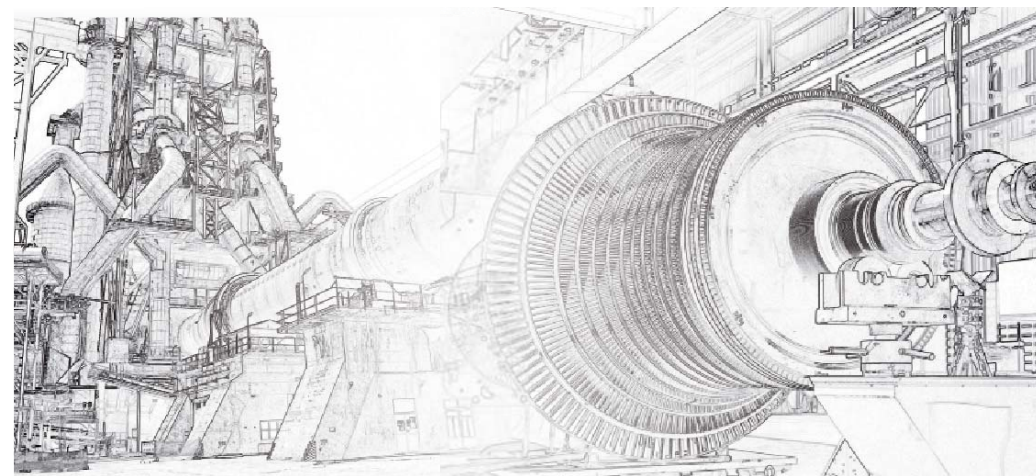




Ihr Tribologie - Partner

Gleitlager und mehr ...

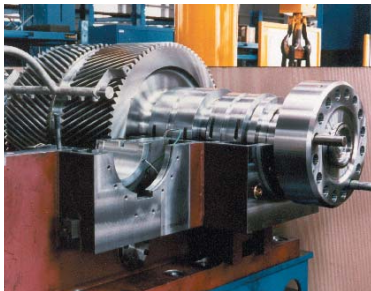




Wir sehen die Dinge mit Ihren Augen

Hochdynamische und sehr schnell expandierende Märkte sind Ihre Herausforderung. Dazu suchen Sie Partner, auf die Sie sich verlassen können; Partner, die denken und handeln wie Sie.

Main-Metall ist für Tribologie dieser Partner an Ihrer Seite, denn wir haben Erfahrung in Ihren Märkten. Wir entwickeln für Sie und denken uns in Ihre Projekte ein. Wir helfen Ihnen Lösungen zu finden.



Main-Metall Ihr Tribologie-Partner

Die Tribologie, die Lehre von Reibung, Schmierung und Verschleiß, ist unser Metier. Unser Produkortiment in den Bereichen Gleitlagerbau, Lagerwerkstoffe und Metallguss ist in seiner Vielseitigkeit beispiellos auf dem Markt. Fachkundige Beratung sowie individuelle Problemlösung und Sonderanfertigung ergänzen unsere Leistungen zum umfassenden Serviceangebot.

4 x Präzision Unsere Haupt-Produktlinien



Die Sonderlegierung

Main-Metall® ist eine Legierung auf der Basis Zink-Aluminium-Kupfer mit hervorragender Eignung als Lagerwerkstoff und zur Herstellung verschleißbeanspruchter Maschinenelemente



Die Hightech-Lager

Die Produktlinie hydrodynamische Gleitlager umfasst zylindrische, Mehrflächen-, Kippsegment- und Radial-/Axialgleitlager



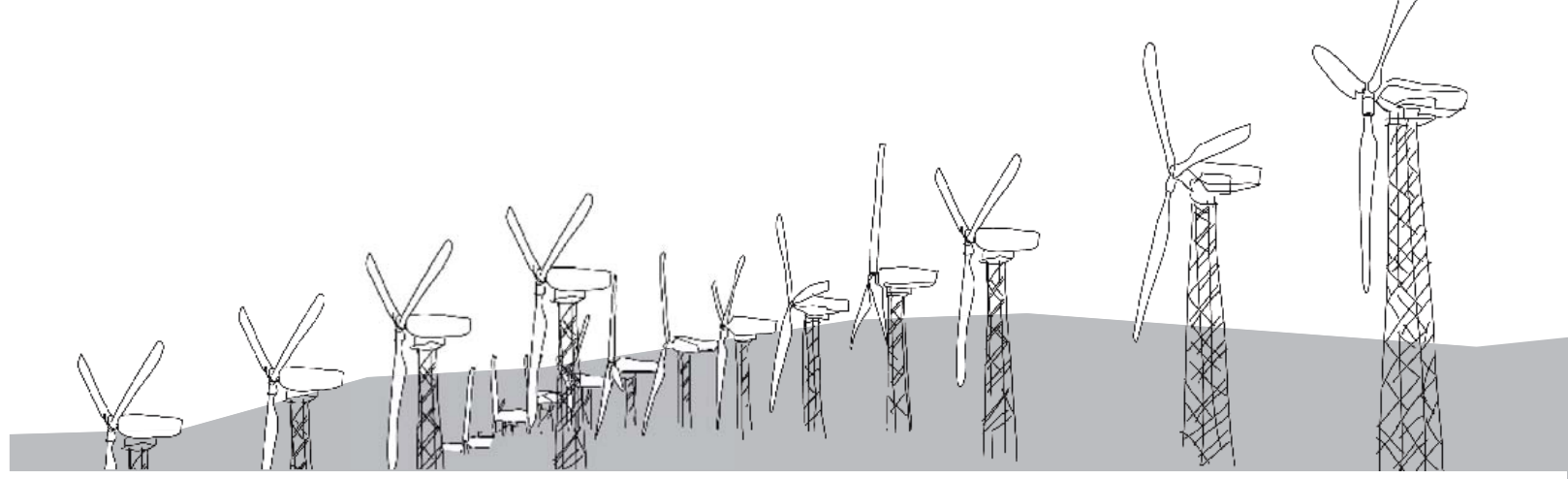
Die Wartungsarmen

Unter der Produktbezeichnung MFA stellen wir Gleit- und Führungselemente auf Bronzebasis mit Festschmierstoffdepts her.

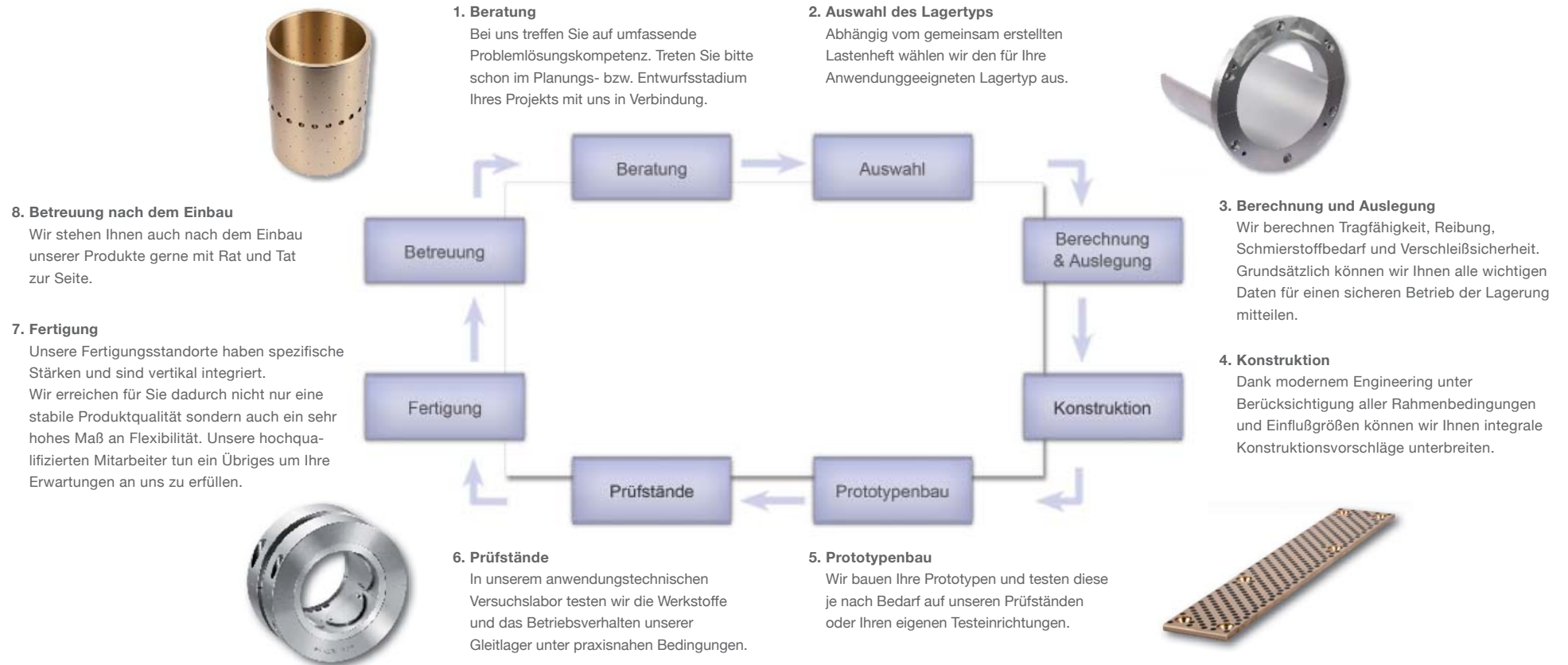


Die Unverwüstlichen

Optimale Gleit- und Notlaufeigenschaften bei bester Verschleißfestigkeit bieten unsere Gleitlager auf Kupferbasis-Gusslegierungen.



Kompetenz und Partnerschaft Wir finden Ihre Lösung





Seit über 90 Jahren Lösungen für unsere Kunden

1926

Gründung der Saarbrücker Metallgusswerk GmbH durch Fritz Schorr und Albert Kretzler. Produktion von Gleitlagern für Bergbau, Hüttenwesen und Maschinenindustrie

1944

Kriegsbedingte Verlegung der Fertigung nach Kitzingen am Main

1946

Neuanfang: Fritz Schorr gründet die Main-Metall Gießerei Fritz Schorr KG. Die Main-Metall® Legierung wird am Markt bekannt

1978

Aufnahme der Fertigung selbstschmierender Lager und Führungselemente unter der Produktbezeichnung »MFA«

1993

Übernahme der Tochterfirma Main-Metall Española, SL, in Nordspanien, die schon seit 1957 Lizenznehmer von Main-Metall war

1997

Gründung der Main-Metall do Brasil in Sao Paulo

2000

Start der Technologiegruppe Main-Metall (TMM): Anwendungsorientierte Projektarbeit mit Experten aus Forschung und Praxis

2002

Entwicklung und Markteinführung des norixlager®

2004

Internationale Vertriebsausrichtung und Gründung der Main-Metall International AG in der Schweiz

2005

Aktive Entwicklungsarbeit für Kundenprojekte in Zukunftsmärkten wie Energieerzeugung, Windkraft und Rohstoffförderung

2006

Fertigungsmodernisierung und Erweiterung der Kapazitäten an allen Standorten

2007

Umstrukturierung der Firmengruppe und Gründung der Main-Metall Tribologie GmbH

2012

Erweiterung des Bereichs Forschung und Entwicklung, sowie Inbetriebnahme des Hochgeschwindigkeits-Prüfstands HGP2



Unsere Philosophie Wir sind in innovativen Märkten zuhause



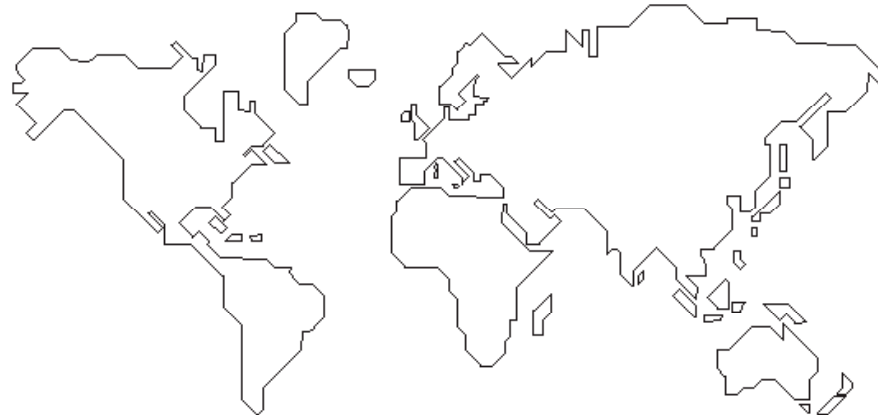
Seit über 90 Jahren permanent in Bewegung - das ist unser Erfolgsrezept. Ursprünglich als Gießerei gegründet, hat sich Main-Metall in den vergangenen Jahrzehnten zum Entwickler, Produzenten und Lieferanten eines breiten Sortiments hochwertiger Gleitlager und Führungselemente für den Maschinen- und Anlagenbau entwickelt.

Eigene Entwicklung von Produkten und Herstellungsverfahren auf der Basis von Forschung und technischen Know-how und nicht zuletzt die Zertifizierung nach ISO 9001:2008 haben Main-Metall zum Partner erster Adressen auf dem internationalen Markt gemacht.

Die Globalisierung stellt ständig neue Herausforderungen an Main-Metall. Wir sehen aber auch große Chancen mit unserem Spezialwissen und -können erfolgreich zu bestehen. Unsere Erfahrung in komplexen und interdisziplinären Projekten steht Ihnen auch für Ihre globalen Märkte zu Verfügung. Und selbstverständlich beliefern wir Sie mit unseren Produkten weltweit.



www.main-metall.com



Main-Metall International AG
Business Cube / Birkenstr. 47
CH-6343 Rotkreuz
Fon: +41 41 740 - 6400
Fax: +41 41 740 - 6402

Main-Metall Tribologie GmbH
Industriestr. 1
D-66885 Altenglan
Fon: +49 (0) 6381 913 - 0
Fax: +49 (0) 6381 913 - 110

Main-Metall Española, S.L.
Apartado 73
E-39300 Torrelavega
Fon: +34 942 82 59 - 00
Fax: +34 942 82 59 - 06